

cesta II/550 smer Medzev

POZNÁMKA  
Mapový podklad obce Jasov bol získaný vektorizáciou mapového podkladu predchádzajúcich územných plánov. Pôvodným zdrojom mapového podkladu bol polohopis infravišňu, získaný z TECHNICKO-HOSPODÁRSKÝCH MÁP (Moldava nad Bodvou). Výskopis v mapovom podklade Jasov bol doplnený zo základných máp SR 1:10 000

cesta II/54895  
smer Poproč

LEGENDA OZNAČENIA OBJEKTOV

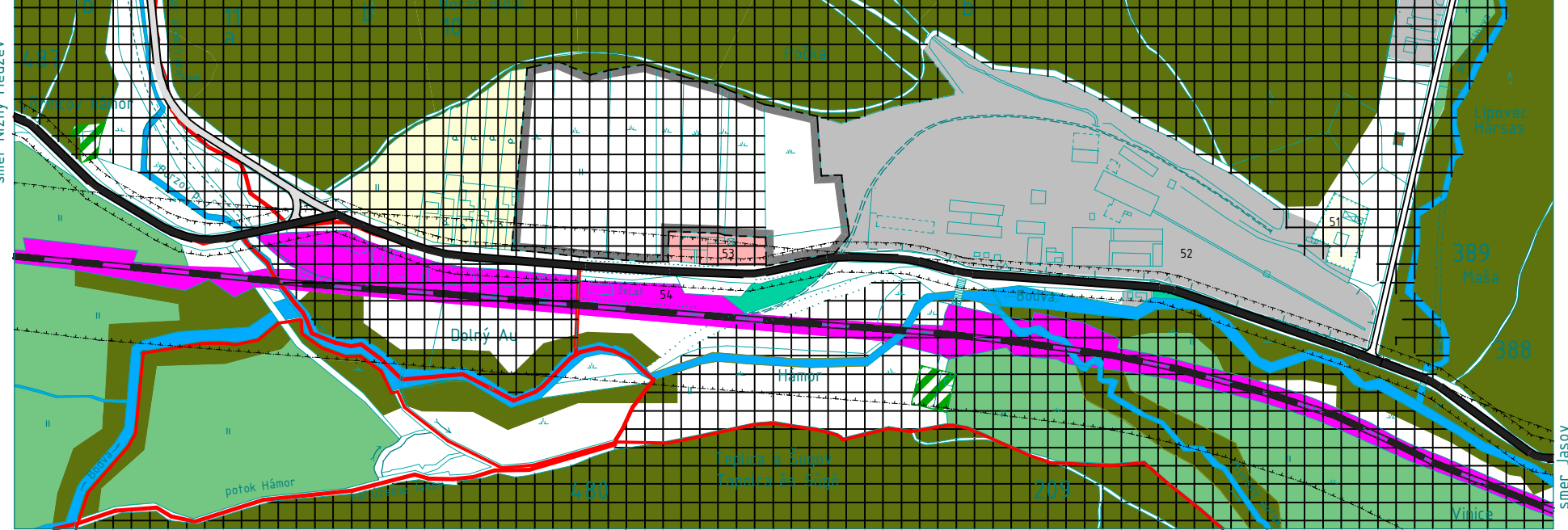
- 1 Obecný úrad
- 2 Obchody-centrum
- 3 Kultúrny dom
- 4 ATU
- 5 Obchody-služby
- 6 Obchody-služby
- 7 Lesný závod
- 8 Železničná zast. Jasov
- 9 Expedičný sklad dreva
- 10 Zdravotné stredisko-lekárňe
- 11 Premonštrátsky kláštor-NKP-sídlo reholníkov, ústav soc. služieb, knižnica, ubytovanie, múzeum
- 12 Hotel
- 13 Autocamping
- 14 Zariadenia služieb pre CR
- 15 Infocentrum NAPASK
- 16 Hotel
- 17 Cintorín premonštrátov
- 18 Bubišov park
- 19 Hrad
- 20 Jaskyňa- vstup
- 21 Hotel- restaurant
- 22 Zariadenie služieb pre CR
- 23 Základná škola
- 24 Polícia
- 25 Výrobné služby
- 26 Kostol sv. Michala (got.)
- 27 Cintorín
- 28 Dom smútku
- 29 Fara rím.-kat.
- 30 MS
- 31 Klub dôchodcov
- 32 Výrobný areál
- 33 Zariadenie CO
- 34 Rómske komunitné centrum-materská škola
- 35 Obchody, služby
- 36 Židovský cintorín
- 38 Nové námestie s prekrytím vodného toku
- 39 Amfiteáter
- 50 Sklad CO
- 51 Hájenka SL
- 52 Výrobný závod
- 53 Obchody- služby
- 54 Železničná zast. Počkaj
- 55 Jasov - Integrovaný areál spracovania a zneškodňovania odpadu

LOKALITY BYTOVEJ VÝSTAVBY

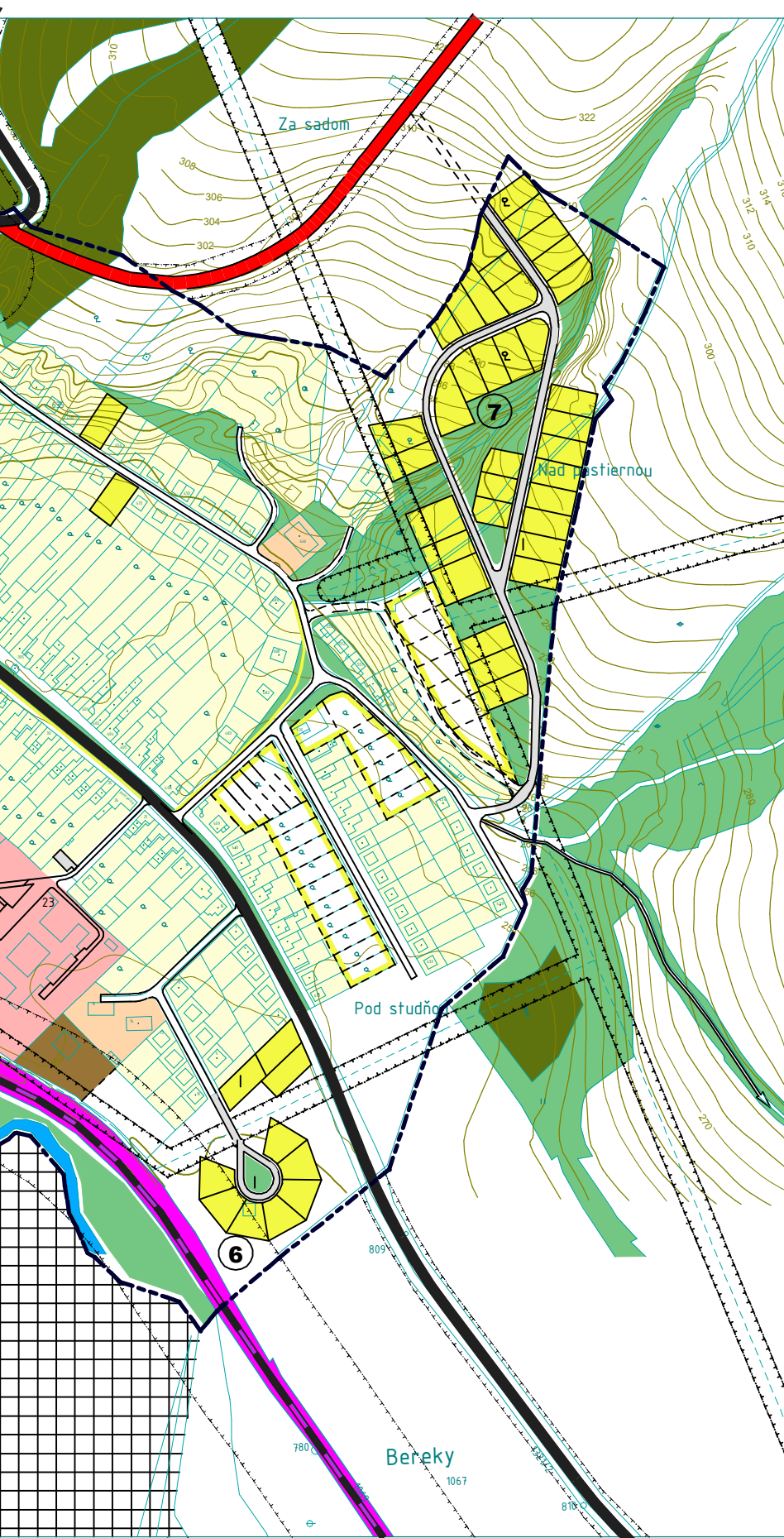
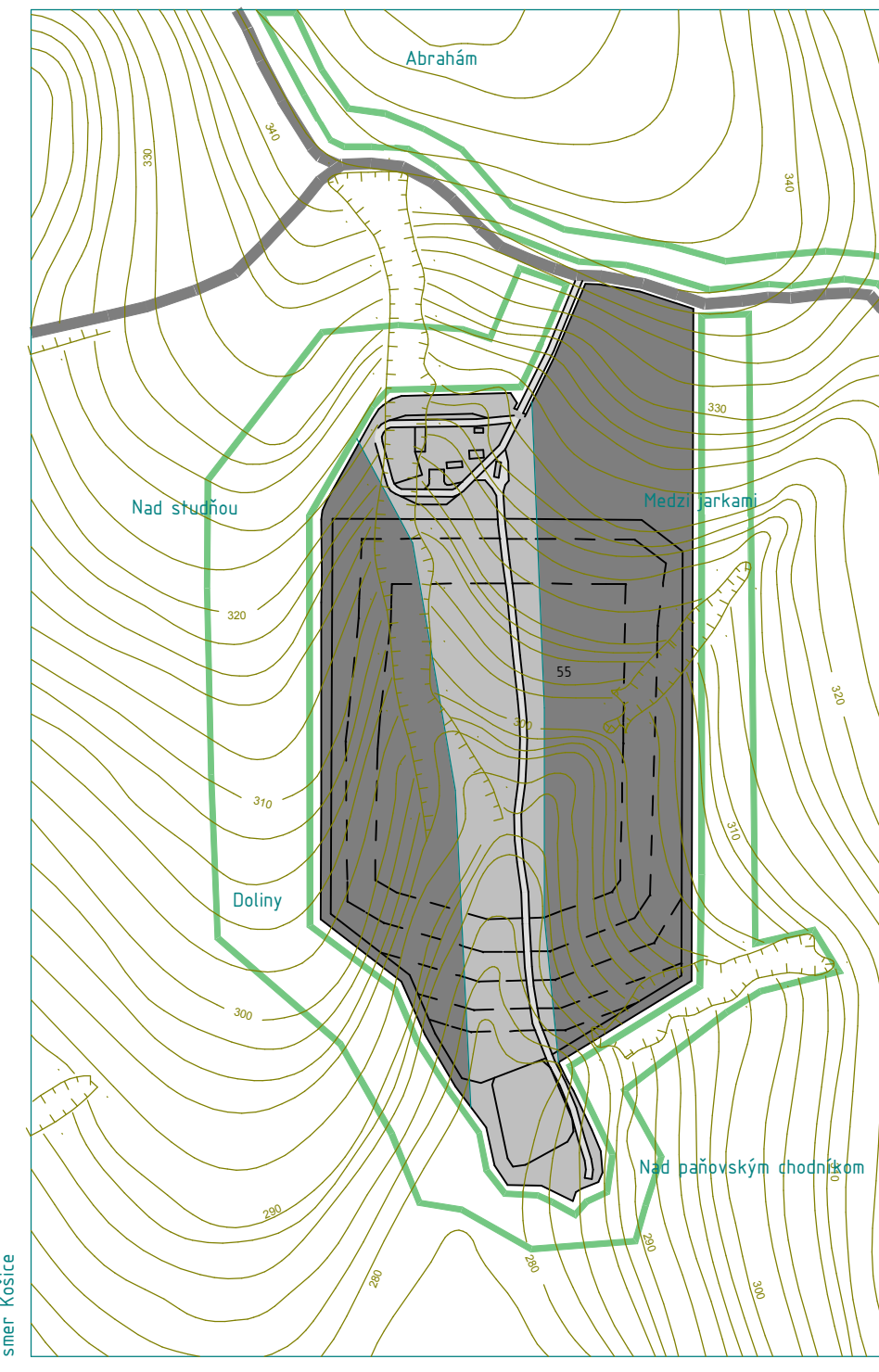
- 1 PRI SKLADE CO
- 2 HLINISKO
- 3 BÝV. KINO
- 4 PRI BODVE 1
- 5 PRI BODVE 2
- 6 JV OBCE
- 7 NAD PASTERŇOU
- 8 RÓMSKA OSADA

smer Baňa Lucia /Vyšný Medzev/

smer Nížny Medzev



smer Jasov



STAV	NÁVRH	REZERVA
		BYVANÉ ÚČE V INDIVIDUÁLNYCH DOMOCH
		PLŇBY A OBJEKTY BYTOVÝCH DOMOV
		PLŇBY A OBJEKTY OBC. VÝSTAVBY
		PLŇBY ZMIEŠANÝCH FUNKCÍ BYVANIE-OBCHODY-SLŤBY
		PLŇBY ZMIEŠANÝCH FUNKCÍ S OBLASTIAMI REKREÁCIE
		PLŇBY PRŇMYSL. SÁLADŇOV. VÝROBNÝCH SLŤZIEB A ZBERNÍ
		PLŇBY CHATOVEJ REKREÁCIE
		PLŇBY AREÁLOV TECHNICEJ INFRAŠTRUKTŮRY
		PLŇBY REKREÁCIE A ŠPORTU
		PLŇBY CINTORINOV
		PLŇBY HISTORICKÝCH PARKOV
		VODNÉ TOKY A PLŇBY V PRŇVONČIHOVÝCH KORYTÁCH
		PLŇBY LESOV
		PLŇBY MŇOLESEJ A VEŘEJNEJ ŽELENE
		PLŇBY ŽELEZNICE
		CESTY II. TŘEDY
		CESTY III. TŘEDY
		MESTNE KOMUNIKÁCIE
		POLENE CESTY
		PEŠE TĚHY
		ZASTÁVKY SAD (AI) A ŽŤR (Z)
		ÚPRÁVY BREHOV
		DEPRANÉ PÁŠMA VŠETKYCH ŇRŇOV
		HRANICA ZASTAVANĚHO ŮZEMIA
		HRANICA KATASTRÁLNÝCH ŮZEMÍ
		ĚNA ZÁHŇOVANIA TRADICNEJ STAVBENEJ KULTŮRY
		HRANICE NKP JASOVSKÝ KLÁŠTOR
		HRANICE NP SLOVENSKÝ KRAS /NAPASK/
		HRANICE OBYVATEĚHO PRŇSTORŮ SŮROVIN
		PLŇBY ŇVIVU, SL. KRAS A CVU VOĽKOVNE MŇESTI
		NÁRODNĚ KŮLTŮRNE PAMIATKY

oddielok pečiatky

opracovateľ

Schvaľovací orgán: Obecné zastupiteľstvo Jasov  
 číslo uznesenia: .....  
 dátum schválenia: .....  
 oprávnená osoba: Gabriel Nagy, starosta obce  
 podpis oprávnenej osoby: .....

**JASOV**  
**ŮZEMNÝ PLÁN OBCE**

OBSTARÁVATEĽ: OBCĚ JASOV  
 HLAVNÝ BEŠTEĽ: MĚ. ARCH. ING. STĚPÁN. ĽŮTĚN. 44 OBćE  
 ZODPOVEDNÝ BEŠTEĽ: MĚ. ARCH. ING. STĚPÁN. ĽŮTĚN. 44 OBćE  
 PROJEKTANTI PROFESI: MĚ. ARCH. ING. STĚPÁN. ĽŮTĚN. 44 OBćE  
 OBSAH: FUNKCIE A PRŇSTOROVE USPOŘADANĚ ŮZEMIA - ZU

1:10 000  
 1:10 000  
 1:10 000  
 1:10 000

3